

## Zusatzqualifikation für Körbler-Anwender

# Neue Homöopathie für Tiere



Die Neue Homöopathie bietet nicht nur für den Menschen optimale Möglichkeiten zur ganzheitlichen Gesundheitsvorsorge, Therapie oder zur Begleitung bestehender Therapien und Heilungsprozesse, auch unsere Tiere können von den genial einfachen Möglichkeiten dieser Informations- und Energiemedizin profitieren. Deshalb wurde speziell für Körbler-Anwender diese neue Fachfortbildung konzipiert, in der Sie erfahren, wie Sie Ihre Kenntnisse in Neuer Homöopathie optimal auch bei Tieren sinnvoll einsetzen können. Sei es zur Behandlung eigener Tiere oder in der Beratung von Tierhaltern mit ihren Tieren.

Denn auch unsere Haustiere leiden heutzutage an zivilisatorisch bedingten Erkrankungen, die eine Folge unserer Wohlstandsgesellschaft sind. Nahrungsmittelunverträglichkeiten und Allergien zum Beispiel werden auch für Tiere immer häufiger ein Problem. Die Schulmedizin steht dem oftmals konzeptlos gegenüber. Hier ist ein ganzheitliches Konzept gefragt, das alle Lebensbereiche des Tiers berücksichtigt und auf allen Ebenen Heilungsimpulse setzt.

### **Meridian-Energie-Balance beim Tier**



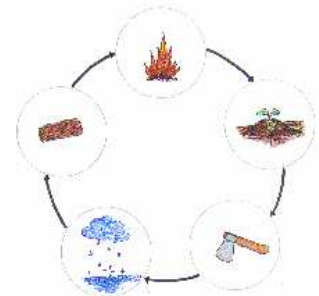
Wie nun können wir die Techniken der Neuen Homöopathie in der Tiertherapie einsetzen? Damit sich die Antennenwirkung einer geometrischen Form optimal entfalten kann, muss sowohl der Therapiepunkt als auch das Körbler-Zeichen richtig gewählt werden. Daher werden Sie in diesem Kurs – tierartbezogen – die zu testenden Meridiane und die relevanten Testpunkte kennenlernen, um auch beim Tier einen Körbler-Status-Befund zu erheben.

Der Meridianenergie-Statusbefund wird ergänzt durch eine Vielfalt weiterer für die Tiergesundheit wichtiger Tests. Von großer gesundheitlicher Relevanz sind Futtermitteltests, die auf die speziellen Bedürfnisse der jeweiligen Tierart zugeschnitten sind.

Welche unterschiedlichen Bedürfnisse vor allem Fleischfresser und Pflanzenfresser haben, erfahren Sie in diesem Kurs. Schwerpunktmäßig beschäftigen wir uns mit der artgerechten Ernährung von Hund und Katze, Pferd und Nagetieren. Natürlich muss die artgerechte Ernährung auch von einer tierartgerechten Haltung des Tieres, der Befriedigung seiner Bedürfnisse hinsichtlich Bewegung, Unterbringung und sozialem Kontakt zu Artgenossen und Sozialpartnern begleitet sein.

### **Tiertypenbestimmung und Umschreibprogramme für Tiere**

Um ein besseres Verständnis für Neigungen zu bestimmten Verhaltensweisen und Krankheitsdispositionen zu bekommen, mache ich Sie mit dem System der Tiertypen nach der TCM (Traditionell Chinesischen Medizin) vertraut. Ziel ist, die Potenziale und Schwachstellen eines Tieres erkennen zu können, die auf Ungleichgewichte und damit verbundene Erkrankungsrisiken hinweisen, sodass Sie man das Tier bereits prophylaktisch stärken oder im Falle von Disbalancen ausgleichende Maßnahmen ergreifen kann, noch bevor sich die Störungen auf der Körperebene manifestieren.



Die bereits in der Neue Homöopathie Ausbildung für Menschen erlernten Körblerschen Umschreibprogramme eignen sich bei den Tieren besonders für die Behandlung von Phobien und Ängsten. Bei unseren vierbeinigen Freunden kann zum Beispiel der Stress „Transport in einem Pferdehänger“, Tierarztbesuch, Autofahren oder Geräusch-

empfindlichkeit bearbeitet werden. Natürlich kann man auch Verhaltensauffälligkeiten, die vielleicht im Zusammenhang mit traumatischen Erfahrungen stehen, durch gezielte Umschreibprogramme bearbeiten.

### **Integration in Sozialverbände – Partnertests**



Eine weitere wichtige Möglichkeit, prophylaktisch mit den Körbler-Techniken zu arbeiten, bietet der Partnertest. Sollen Tiere in ein bereits bestehendes Sozialgefüge, sei es eine rein menschliche Gemeinschaft oder ein Haushalt mit anderen Tieren oder eine Tiergruppe neu integriert werden, ist es ratsam vorab einen Partnertest durchführen zu lassen. Dadurch kann von vornherein vermieden werden, dass zum Beispiel Hunde aus dem Tierheim wieder dorthin zurückgebracht werden müssen, weil sie sich mit den bereits im Hause lebenden Tieren nicht vertragen oder sich Probleme mit einzelnen Familienangehörigen, insbesondere Kinder, auftun. Um dem Tier und Ihnen diese unangenehme Erfahrung zu ersparen, kann man vorab durch einen bioenergetischen Test feststellen, ob sich das neu hinzukommende Tier in den bestehenden Sozialverband integrieren lässt. Mit einem Partnertest lässt sich umgangssprachlich gesagt, feststellen „ob die Chemie stimmt“.

Auch für die Auswahl eines optimalen Zuchtpartners ist ein Partnertest von großer Bedeutung. Zum einen, um die Gefühle der Tiere zu respektieren und zum anderen um die Chancen für erfolgreiche Befruchtung, problemlose Schwangerschaft, komplikationslosen Geburt und das Wachsen und Gedeihen der Nachzucht zu verbessern. So können in der Zucht nicht nur genetische sondern auch energetische Aspekte berücksichtigt werden, welche für die gesundheitliche Konstitution der Nachzucht von Bedeutung sind. Die Auswahl von Zuchtpartnern durch den Menschen ist eine große Verantwortung, da sich unsere Tiere ihre Sexualpartner in der Regel nicht frei wählen können so wie es bei freilebenden Tieren der Fall ist.

### **Tierartsspezifische Besonderheiten berücksichtigen**

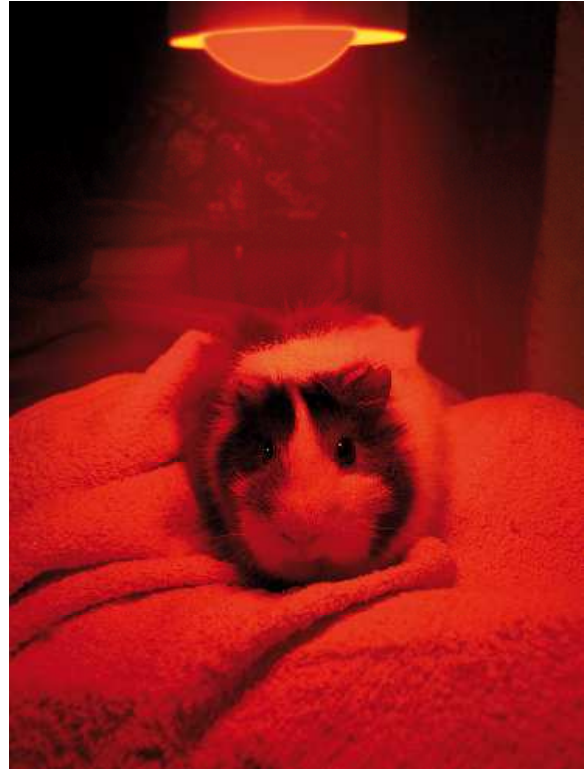
Um die Neue Homöopathie auch bei Tieren hilfreich einzusetzen, ist es wichtig die tierartsspezifischen Besonderheiten unserer Haustierarten zu kennen. Vor allem die Anatomie, der Aufbau und die Funktionsfähigkeit des Verdauungstraktes sowie die Meridianverläufe seien hier genannt. Was für eine Tierart eine eher untergeordnete Rolle spielt, kann für eine andere Spezies zu einem großen Problem werden. Haben wir zum Beispiel Wasseradern, Erdstrahlen oder Elektrosmog-Belastungen in einer Pferdebox, in welcher das Tier seinen Tag fast zur Gänze verbringt und sich diesen Störfaktoren nicht aus eigenen Antrieb entziehen kann, wird das andere Auswirkungen haben, als wenn ein Schlaf/Ruhe- oder Futterplatz einer Katze oder eines Hundes davon betroffen ist, die in ihren Freiräumen nicht annähernd so eingeschränkt sind wie Stalltiere. Auch nehmen die verschiedenen Tierspezies die Felder unterschiedlich wahr und vertragen diese daher auch unterschiedlich gut bzw. schlecht.

### **Ergänzende naturheilkundliche Maßnahmen**

Weitere wichtige und beachtenswerte Themen in diesem Aufbaukurs für Neue Homöopathen sind Impfungen und Kastration. Manche Impfungen sind gesetzlich verordnet, weshalb der Tierhalter nicht selbst entscheiden kann, ob sein Tier geimpft werden soll oder nicht. Durch naturheilkundliche Maßnahmen in Kombination mit Neuer Homöopathie ist es jedoch möglich Impfungen vorbeugend zu begleiten oder Impfbelastungen auszuleiten. Auch lassen

sich die Heilungsverläufe bei Unfällen oder Operationen mit Körbler-Zeichen therapeutisch effektiv unterstützen, entstandene Narben können mithilfe der Neuen Homöopathie gut entstört werden. Ergänzend zu den Möglichkeiten, die uns die Neue Homöopathie zur Verfügung stellt, kann die Verwendung von ergänzenden Naturheilmitteln wie zum Beispiel Schüßler-Salze, Bach-Blüten, Körblersche Baublüten Essenzen, Edelsteine und Farben biophysikalisch ausgetestet werden.

In diesem Kurs soll in einem gewissen Rahmen auch die Möglichkeit gegeben werden, dass Ihr eigenes Tier in diesem Kurs getestet wird. In Absprache mit dem **naturwissen** Ausbildungszentrum und der Kursleiterin Anke Domberg kann in Einzelfällen ein Tier auch zum Seminar mitgebracht werden. Für Pferde und Kühe ist jedoch leider kein Platz in unseren Räumlichkeiten. Es können jedoch Surrogate (Haare, Blut- oder Speichelproben, Federn, Krallen, Hornteile, ...) stellvertretend für die Tiere ausgetestet werden.



**Termin: Do.-So. 25.-28. August 2011**

**Kosten: 490,- €\***

\* (bei Buchung mindestens 8 Wochen vor Seminarbeginn)

Normalpreis: 540,- €